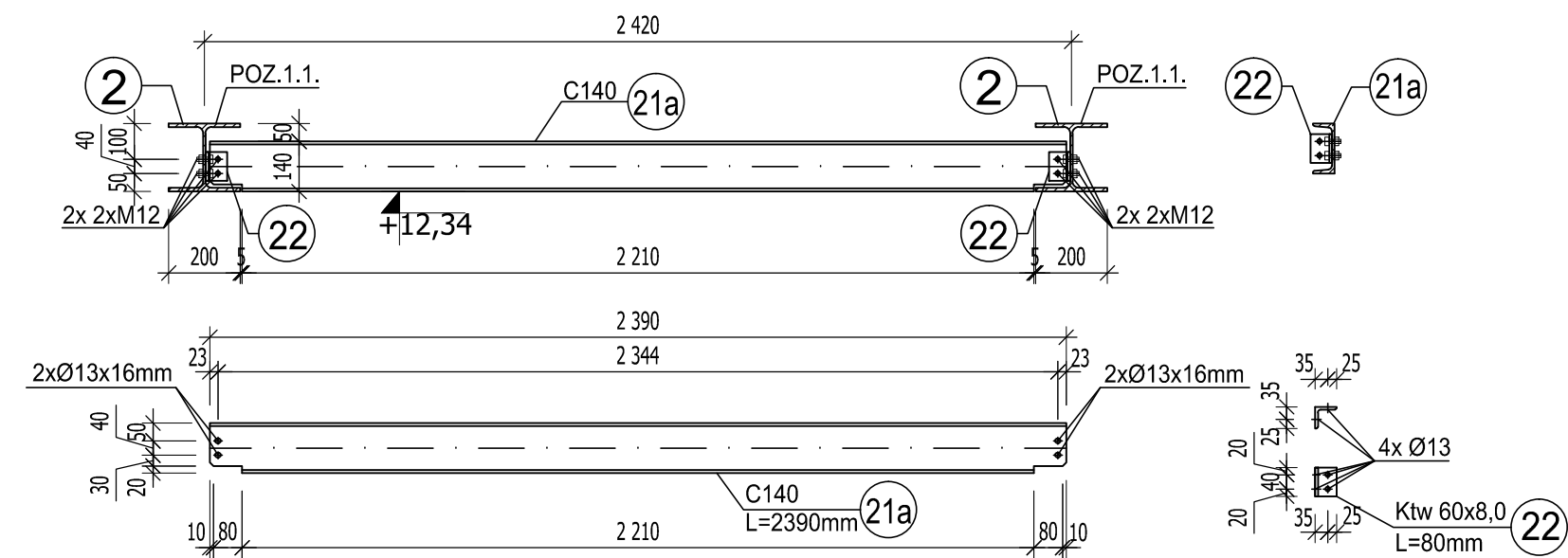
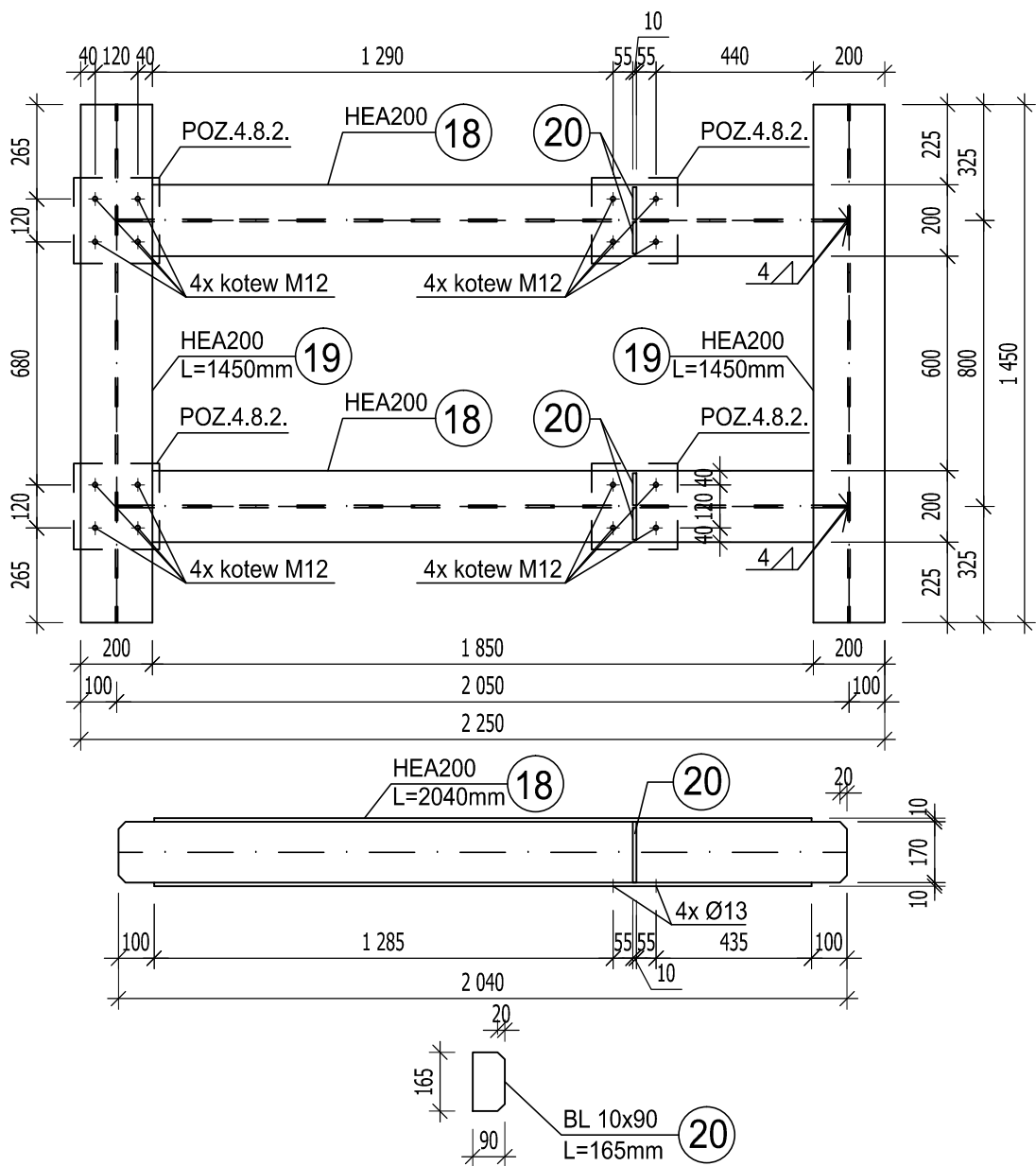


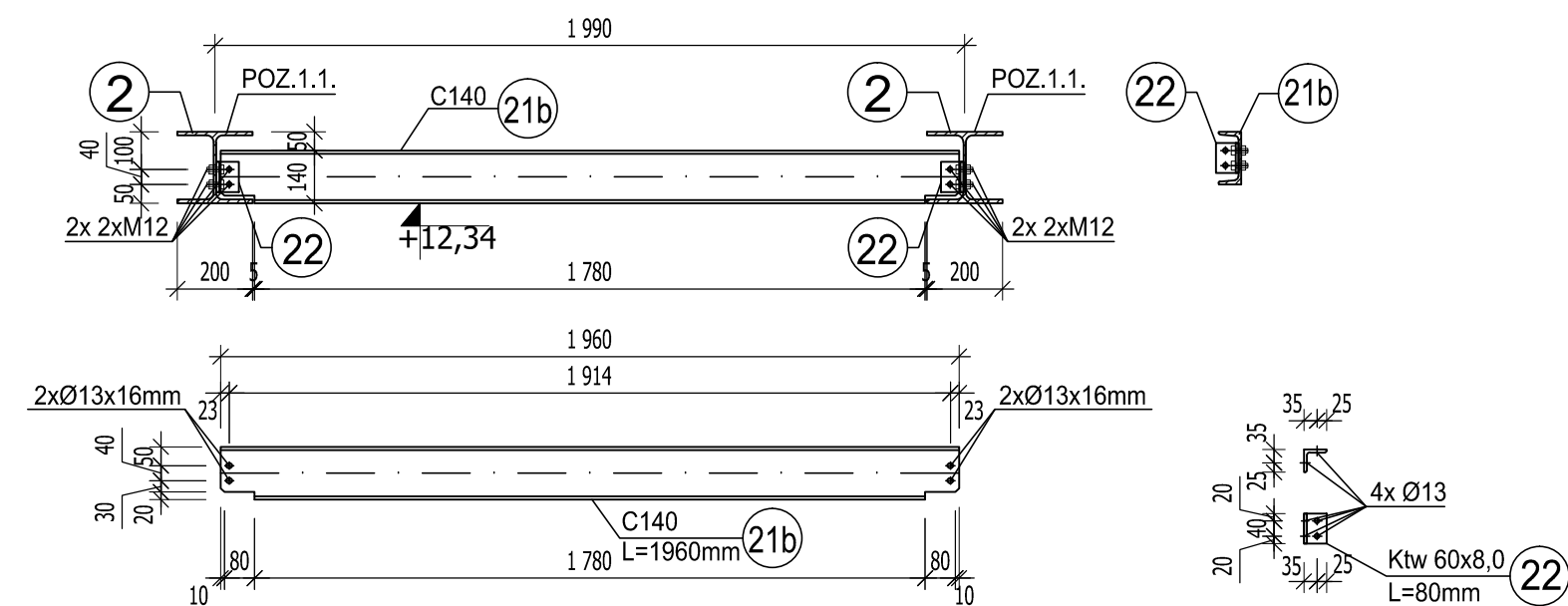
POZ.9.2.A KONSTRUKCJA WSPORCZA STALOWA - 4szt.



POZ.9.1. KONSTRUKCJA WSPORCZA STALOWA - 1szt.




POZ.9.2.B KONSTRUKCJA WSPORCZA STALOWA - 4szt.



STAL S235 (ST3S)
ŚRUBY M12 KL.8.8
KOTWY CHEMICZNE M12 KL.8.8

ZABEZPIECZENIE KONSTRUKCJI STALOWYCH:
POWŁOKA MALARSKA ANTYKOROZYJNA I OGNIOCHRONNA R15

		GPVT PRACOWNIA ARCHITEKTONICZNA S.C. ul. Pamiątkowa 2/37 61-512 Poznań tel/fax 061 224 81 20 biuro@gpvt.pl			
NUMER UMOWY:		Branża: KONSTRUKCJA	Stadium: WYKONAWCZY		
INWESTOR:		Szpital Kliniczny Dzieciątka Jezus ul. Lindley'a 4, 02-005 Warszawa			
NAZWA INWESTYCJI:		Rozbudowa budynku Kliniki Chorób Wewnętrznych i Kardiologii mieszczącej się w Powilonie nr 3 w zespole budynków Szpitala Klinicznego Dzieciątka Jezus na terenie nieruchomości przy ul. Lindley'a 4 w Warszawie			
LOKALIZACJA INWESTYCJI:		ul. Lindley'a 4, 02-005 Warszawa			
PROJEKTANT:		mgr inż. Jarosław Wygoczał	upr.nr 168/94/Os	PODPIS	
SPRAWDZAJĄCY:		mgr inż. Łukasz Burzyński	upr.nr WKP/0040/P00K/14		
TREŚĆ RYSUNKU:		POZ.9.1., 9.2.A,B KONSTRUKCJE WSPORCZE STALOWE			
DATA ROZPOCZĘCIA PROJEKTU:		SPORZĄDZIŁ:	DATA	NR RYSUNKU	SKALA
OSTATNIA MODYFIKACJA:			10.2017	Kd-17	1:20
Uwaga! Projekt Architektoniczny Rozpatrywać Łącznie z Projektami Branżowymi. ©Wszelkie prawa zastrzeżone. Powielanie lub wykorzystywanie niezgodne z przeznaczeniem bez zgody właściciela dokumentacji zabronione.					